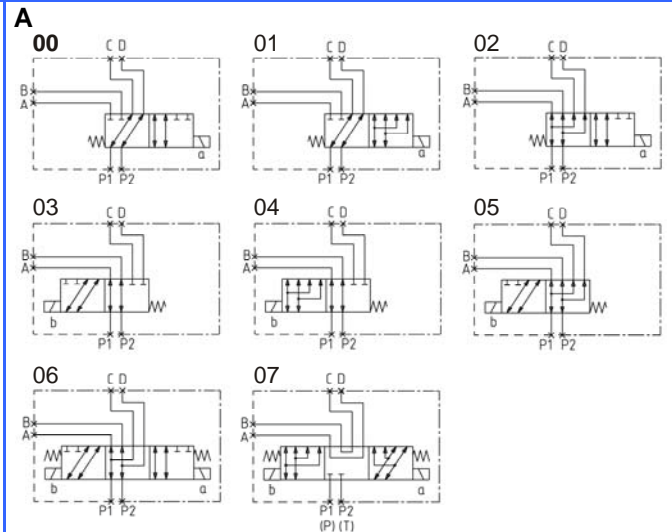


**Beschreibung:**

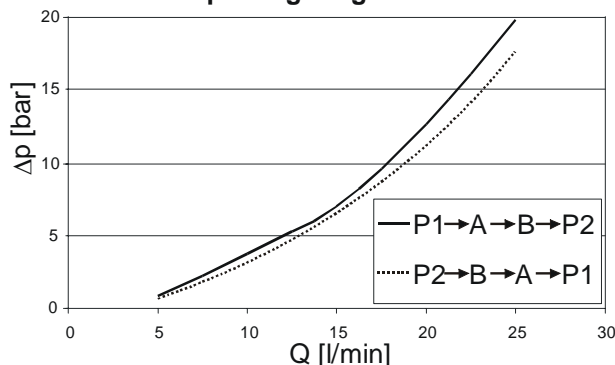
Diese Wegeventile sind als Einzelventil oder als Flanschventil einsetzbar. Sie können zu einem Block erweitert werden und sind in ihrer Funktion individuell konfigurierbar. Die Ventile mit direkter Magnetbetätigung ermöglichen aufgrund ihrer Flexibilität eine kundenorientierte Systemlösung.



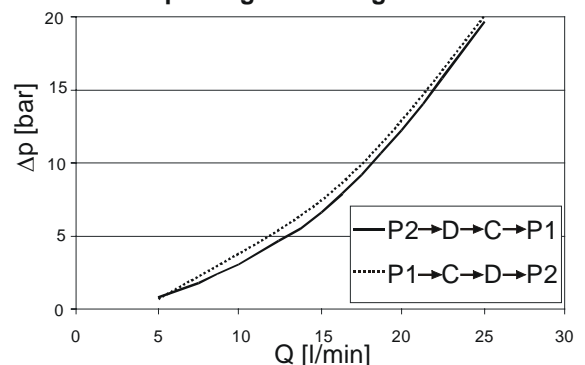
**technische Daten**

$P_{max}$ [bar]	250
$Q_{max}$ [l/min]	25
Druckmitteltemp. [°C]	-20 ... +80
Umgebungstemp. [°C]	-20 ... +60
Viskositätsbereich [mm <sup>2</sup> /s]	10 ... 420
zul. Ölverschmutzungs- klasse nach ISO 4466	18/15 siehe allg. tech. Daten
Druckmedium	HL u. HLP n. DIN 51524 andere Medien auf Anfrage
Gewicht [kg]	1,9 bei einer Spule 2,5 bei zwei Spulen
Nennstrom [A]	2,7 bei 12 V
Einschaltdauer	100% ED
Leckage bei 200 bar 60°C	ca. 10 bis 17,0 cm <sup>3</sup> /min. (je nach Ausführung)
Anschlussgewinde P1, P2, A, B, C, D	G 1/4"

**Δp - Magnet geschaltet**



**Δp - Magnet nicht geschaltet**



<b>B</b>	Magnetspannung	<b>C</b>	Magnetstecker
012	12 V Gleichstrom	1	DIN 43650
024	24 V Gleichstrom	2	Juniortimer