

Als Alternative zu den weit verbreiteten Einhebel-Steuergeräte mit Direktbetätigung oder Seilzugsteuerung wurde von Till Hydraulik ein sehr kompakt bauendes Proportional-Ventilblock System mit optimal abgestimmter Elektronik entwickelt. Der größte Vorteil des neuen Systems liegt in der Möglichkeit, den Einbauort ohne Rücksicht auf die Verlegung von Schläuchen oder Bowdenzügen zu optimieren. Weitere Vorteile sind die Kombination von elektrischer Proportionaltechnik mit einer Haltefunktion, der mögliche Ausbau der Steuerung mit weiteren Funktionen, sowie die wartungsfreie und gleich bleibende eingestellte Charakteristik der Steuerung durch die parametrierbare Elektronik..

Der kleinste Vertreter aus der Familie der KompProps, das SV 322 mit einer Literleistung von ca. 20 l/min bei 200 bar ermöglicht in seiner Grundausstattung die Steuerung von zwei proportionalen Achsen.

Dabei ist eine Achse in Neutralstellung verbraucherseitig geschlossen, während die zweite Achse mit Y-Schieber für eine Schwimmfunktion genutzt werden kann. Bei Deaktivierung der Schwimmfunktion sorgt ein Sitzventil in der zweiten Achsrichtung für ein sicheres Halten der Last.



SV 322



SV 323

Der größere Bruder, das SV 323 ist für Volumenströme von bis zu 40 l/min ausgestattet und erweitert die Funktionalität des SV 322 ferner um eine Funktion zur Ansteuerung von Hydraulikmotoren. Zusätzlich werden durch ein hydraulisch vorgesteuertes Umlaufventil die Verlustdrücke bei Nichtbetätigung einer Funktion gering gehalten.

Das SV 323 ist so gestaltet worden, dass es direkt mit hydraulischen Steckkupplungen am Block versehen werden kann. Selbstverständlich können diese auch durch Einschraubverschraubungen ersetzt werden.

Um die Möglichkeiten der KompProp-Familie nochmals zu erweitern, ist das SV 323 auch mit zusätzlicher, einseitiger Flanschfläche erhältlich, um in Längsverkettung weitere Proportional- oder Motorfunktionen ergänzen zu können.

Abgerundet wird die KompProp-Familie durch eine sehr kompakt bauende, frei programmierbare und parametrierbare Elektronik, welche genau auf die Bedürfnisse des SV 322 und SV 323 zugeschnitten wurde. Mit ihr ist es möglich, die Funktionen der KompProps optimal auszunutzen und die Hydraulik sensibel durch elektrische Stellsignale zu kontrollieren.



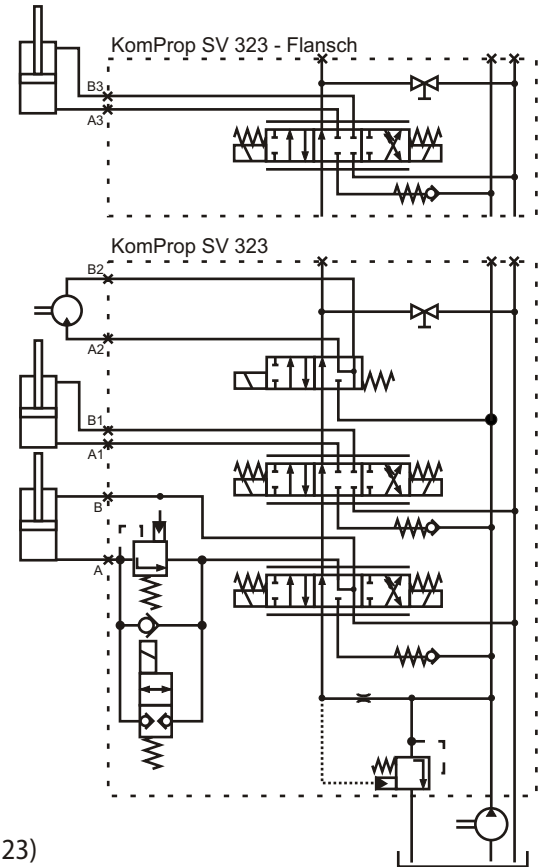
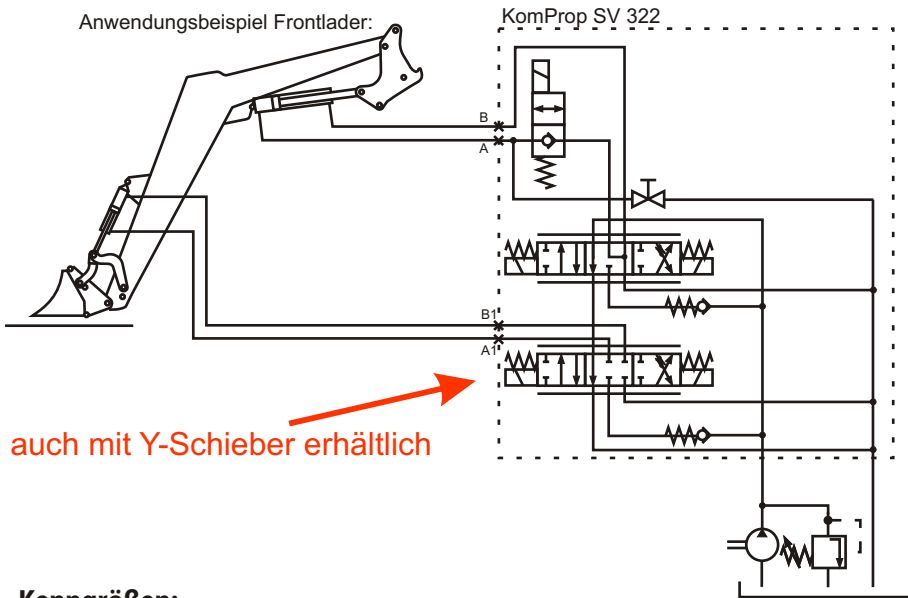
SV 323 - Flansch



Die KompProp-Familie ist ideal für kleine Arbeitsmaschinen geeignet, um den Bedienkomfort, die Arbeitssicherheit und die Effizienz zu erhöhen.

Eine für ihre Anwendung maßgeschneiderte Systemlösung wird Sie auch in preislicher Hinsicht positiv überraschen können.

Für einfachere Anwendungen kann auch eine Ausführung mit Schaltmagneten realisiert werden.

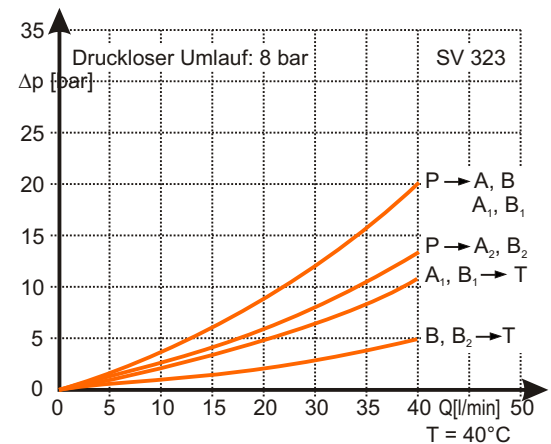
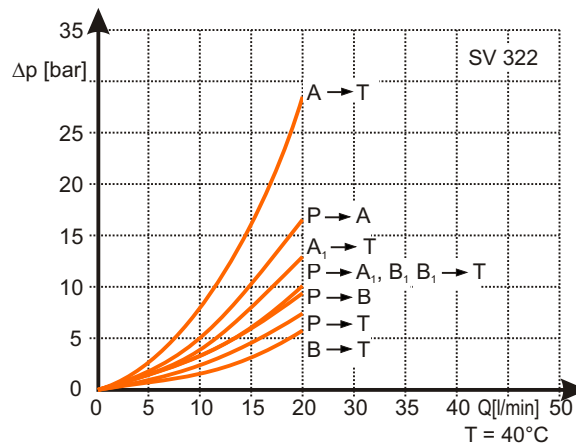


## Kenngößen:

|                                     |  |
|-------------------------------------|--|
| Betriebsdruck:                      | max. 210 bar                                   |
| Volumenstrom:                       | max. 20 l/min (SV 322), max. 40 l/min (SV 323) |
| Druckflüssigkeitstemperaturbereich: | -20 °C bis +80 °C                              |
| Umgebungstemperaturbereich:         | -20 °C bis +60 °C                              |
| Druckflüssigkeit:                   | HLP nach DIN 51524, Teil 2                     |
| Ölreinheit:                         | NAS 9 oder ISO 4406: 1999 18/16/13             |

## Anschlüsse:

|        |            |
|--------|------------|
| SV 322 |            |
| P:     | G 3/8"     |
| T:     | G 3/8"     |
| A, B:  | G 3/8"     |
| SV 323 |            |
| P:     | G 3/8"     |
| P1:    | G 3/8"     |
| T:     | G 3/8"     |
| A, B:  | M 16 x 1,5 |



## Befestigungsbohrungen:

4x M8 zur Befestigung

## Korrosionsschutz:

Chromatiert Cr6-frei

## Elektrik:

AMP Juniortimer,  
Magnetstromaufnahme max. 1,8 A bei 12 V DC

## Abmessungen:

SV 322: L x H x B: 160 x 73 x 235 mm  
SV 323: L x H x B: 209 x 130 (73 mm ohne Kupplung) x 245 mm  
Zusätzliches Flanschventil: 50 x 130 (73 mm ohne Kupplung) x 245 mm

## Gewicht:

SV 322: ca. 7,8 kg  
SV 323: ca. 16,5 kg  
zus. Flanschventil: ca. 4,5 kg