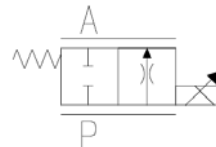
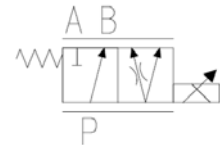

**2- Wege Ausführung**  
 XX = 2

**3- Wege Ausführung**  
 XX = 3

**Beschreibung**

Stromregelventile der Baureihe SER dienen zur last-unabhängigen Einstellung der Arbeitsgeschwindigkeit von Motoren oder Zylindern.

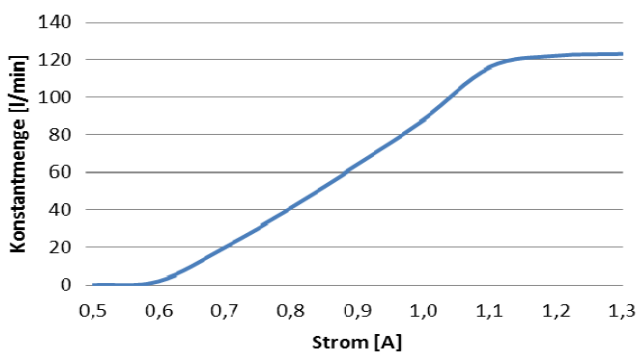
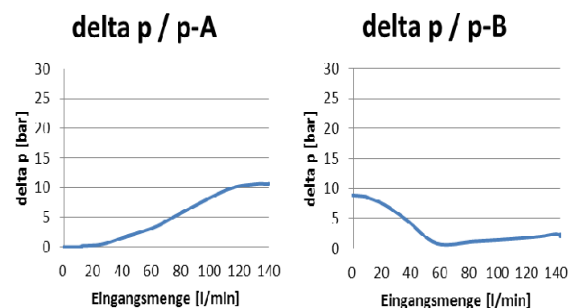
Als 2-Wege Stromregler nur in Kombination mit einer externen Druckwaage einsetzbar.

Durch die besondere Ausbildung der Blende ist der eingestellte Volumenstrom weitgehend unabhängig von der Viskosität des Betriebsmittels. Die Bauform ermöglicht es, bei Bedarf den kompletten Regler schnell auszuwechseln.

- Feinfällige proportionale Einstellung möglich
- Load-Sensing fähig
- Restmenge an B nicht belastbar

**technische Daten**

$p_{max}$ [bar]	300
$Q_{max, P}$ [l/min]	250
$Q_{max, A / B}$ [l/min]	25 – 90 - 120
Druckmitteltemp. [°C]	-20 ... +80
Viskositätsbereich [mm <sup>2</sup> /s]	10 ... 300
Regelgenauigkeit [%]	+ - 3,5
Leistungsaufnahme [Watt]	20,6
Einschaltdauer	100 %
Schutzart	IP 65
zul. Ölverschmutzungs- klasse nach ISO 4466	18 / 15 (siehe allg. techn. Daten)
Druckmedium	HL u. HLP n DIN 51524

**Strom - / Mengenkurve**

**Druckverluste**


YY	Regelbereich	ZZ	Stromspannung
25	0 - 25 l/min	G12	12 V DC (Gleichstrom)
90	0 - 90 l/min	G24	24 V DC (Gleichstrom)
<b>120</b>	<b>0 - 120 l/min</b>		